

La salida de audio tiene que ir conectada a un AUX del vehículo o al convertor AMI-AUX

**Cambiar a modo AUX en el menu original para utilizar el Carplay**



Pulsación larga en el botón "INFO" o "HOME" para acceder al menu del interface. Para salir al menu original, hacemos una pulsación larga en cualquiera de los otros botones.

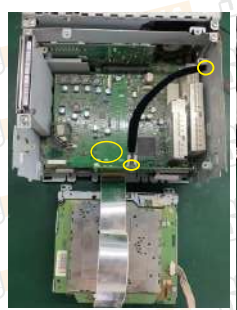
**Despues de cambiar un switch debe reiniciar el dispositivo.**

Switch	Estado	Función
2	ON	Calibración pantalla táctil
	OFF	OFF para funcionamiento
3	ON	establecer en ON para Bentley
	OFF	sin uso - dejar en OFF
4	ON	Detección trasera manual
	OFF	Detección trasera CANBUS on
6	ON	Entrada RGB
	OFF	Vista trasera CVBS (por defecto)
8	ON	Cámara trasera original
	OFF	Cámara trasera aftermarket

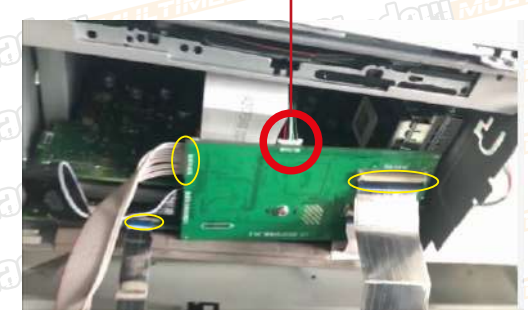
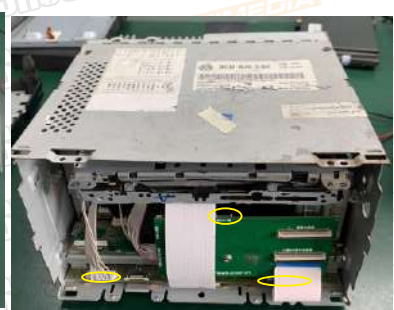
**DIP: 1 - 5 - 7 sin función, todos en OFF**



Abrir la tapa superior y retirar el tornillo para insertar la pcb suministrada



Intercalar los cables planos suministrados con los originales del dispositivo y la placa.



Conectar el cable del conector LVDS que va a la central del interface. Volver a montar el dispositivo.